

# ECHECS et MAG n°01

Le Magazine Des Echecs

MAI / JUIN 2010

## Sommaire

Page 1 Edito

Page 2 Initiation

Page 6 La Technique

Page 10 Parties  
d'anthologie

Page 14 Problèmes

Page 17 Solutions

Page 18 Abonnement

## EDITO

Ce magazine s'adresse à tous les amateurs d'échecs, qu'il soient débutants ou confirmés. Nous espérons vous transmettre l'amour de ce jeu, qui d'une partie à l'autre nous transporte dans des méandres inconnus. Nous vous proposons de vous aider à mieux les connaître, par une initiation aux échecs, mais aussi des tactiques, des parties d'anthologie de grands champions, ainsi que des problèmes pour vous tester.

Nous espérons que notre premier numéro vous plaira, par amour de ce sport, faites connaître notre magazine à votre entourage pour qu'il perdure dans le temps.

Et maintenant place au jeu, bonnes parties !!!

Echecs et Mag

## LE JEU D'ECHECS

L'échiquier se compose de 64 cases, les pièces au départ sont placées comme ci-contre, n'oubliez pas la dame est sur sa couleur !

Il existe 8 colonnes ( a à h ), par exemple les cases a1, a2, a3, a4, a5, a6, a7, a8 forment la colonne a.

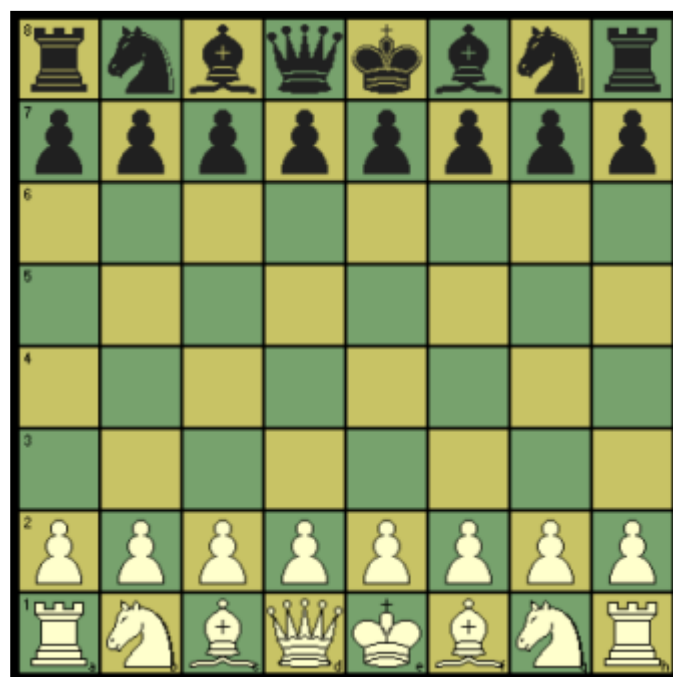
On a 8 rangées ( 1 à 8 ), par exemple les cases a1, b1, c1, d1, e1, f1, g1, h1 forment la rangée 1.

Les bords de l'échiquier sont appelés bandes.

Les cases d4, e4, e5 et d5 donnent le centre; a1, a8, h8, h1 les coins.

Pour désigner une case on cite une lettre et un chiffre comme f5 ou c6 etc, on note les parties comme cela.

Suite à cette brève présentation du jeu d'échecs et au positionnement des pièces, passons à leurs déplacements sur l'échiquier.



Positionnement initial d'une partie d'échecs