

Initiation

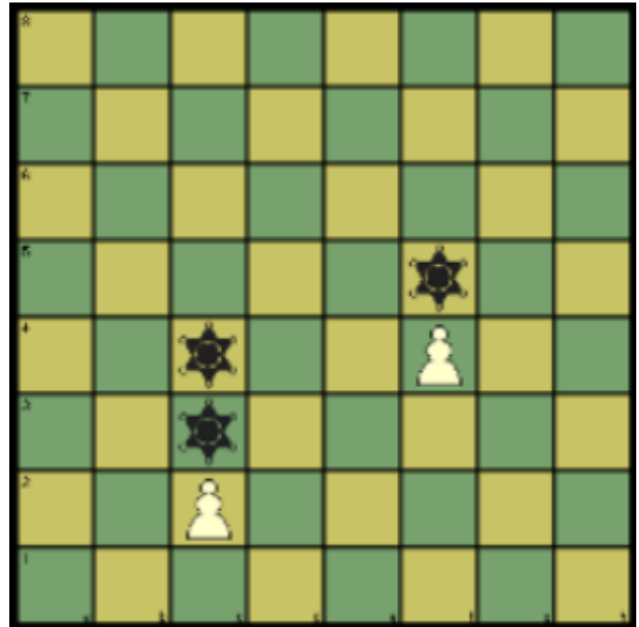
Leçon 1: le Pion

Le pion avance tout droit d'une seule case, sauf pour le premier coup où on a le choix de progresser d'une ou deux cases.

Il se retrouve bloqué s'il a une pièce devant lui. Pour capturer une pièce, il se déplace en diagonale en avançant d'une case.

Le pion a deux spécificités: la prise en passant et la promotion. Un pion noir ennemi se retrouve sur la cinquième rangée, si le joueur déplace un pion blanc situé sur les colonnes adjacentes de deux cases, le pion noir peut manger le pion blanc en se déplaçant en diagonal d'une case. (Voir l'illustration)

Quant à la promotion du pion, cela consiste à tout pion qui arrive sur la dernière rangée à se transformer en pièce de son choix sauf un roi.

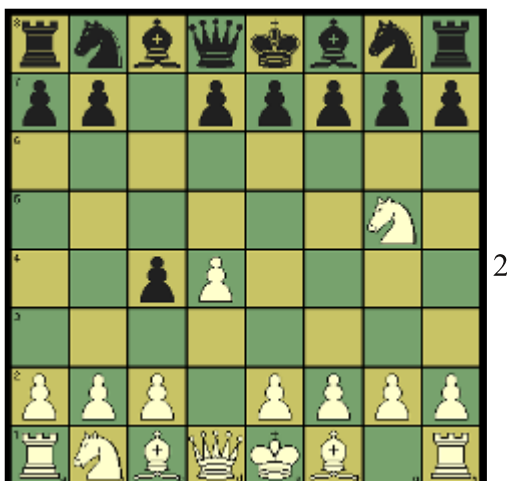


La prise en passant:

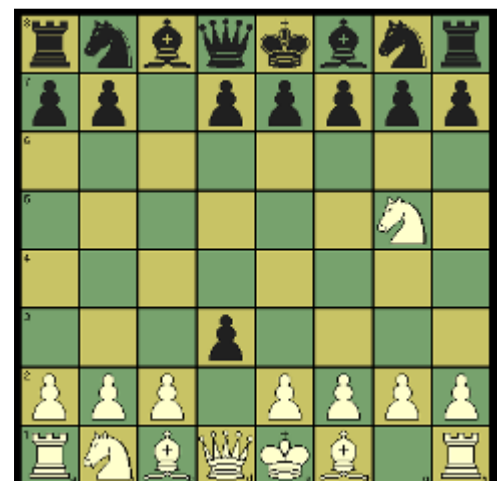
1. le pion noir avance sur la 5ème rangée

2. le pion blanc se déplace de deux cases

3. le pion noir prend le pion blanc et avance en diagonal d'une case



1



3